

Red de áreas de conservación de UPM Forestal Oriental

Gestión ambiental responsable

Conservación de la biodiversidad

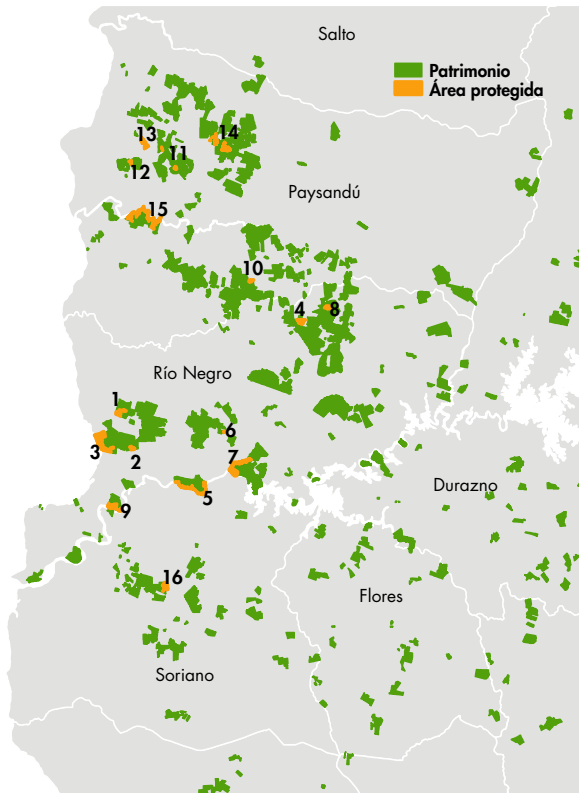
Áreas en evaluación:

Se está evaluando un área de 952 ha para su incorporación a la Red de áreas de conservación, como un AAVC tipo I. El área se encuentra dentro del predio El Cerro, en el departamento de Río Negro.

DEPTO.	NOMBRE	ÁREA (ha)	OBSERVACIONES	TIPO DE AAVC*
Río Negro	El Rosario	290	Humedales, monte nativo y pastizales. Alto valor en biodiversidad.	
	Mafalda Este	119	Blanqueales, mejora de ambientes degradados.	
	Esteros y Algarrobales del Río Uruguay (ex Mafalda)	1550	Parte de sitio Ramsar Esteros de Farrapos, (humedales). Bosque nativo (riberaño y parque chaqueño), Blanqueales. Alta riqueza de especies de flora y fauna. Alta diversidad de especies prioritarias para la conservación.	I y II
	Las Tunas	178	Especies nuevas y raras (herbáceas y cactáceas).	
	El Jabalí	641	Alta riqueza de especies de flora y fauna. Alta diversidad de especies prioritarias para la conservación.	I
	Viraroes	29	Monte nativo asociado con un curso de agua permanente.	
	La Trinidad	121	Especie protegida (<i>Butia yatay</i>) por Ley. Pastizales y praderas amenazados, alto valor escénico.	
	El Ombú	227	Especie protegida (<i>Butia yatay</i>) por Ley (población con problemas de conservación). Pastizales y praderas amenazadas, alto valor escénico.	
	Barrancas Negras	589	Conservación de paisajes (planicies fluviales del Río Negro), ambientes y ecosistemas importantes para las aves y roedores endémicos, y especies prioritarias para la conservación.	III
	Paysandú	Cueva del Tigre -El Refugio	12	Monte nativo asociado con un curso de agua permanente.
Santa Carolina		67	Sitio de valor paleontológico (bajo estudio); alto valor escénico.	
El Pucará – Carretón II		20	Sitios de manejo especial para conservación de especies de capuchinos.	
Chasicó		279	Área de regeneración de Palmares de <i>Butia yatay</i> .	
San Pedro – Don Martín		256	Área de conservación de Palmares de <i>Butia yatay</i> , campos naturales y bosques nativos.	
El Retiro (Queguay)		999	Ecosistemas representativos de otras áreas protegidas cercanas o sitios de interés para la conservación a nivel nacional o regional (bosques nativos, campos naturales, cornisas pedregosas). Potencial aporte a la conservación de especies de Capuchino (<i>Sporophila spp.</i>) y Viudita blanca grande (<i>Xolmis dominicanus</i>) a través de pastizales de alto porte.	II
Soriano	Coquimbo	227	Área de conservación de campos naturales, bosque de parque asociado a blanqueales y pajonales.	
Tacuarembó	Arroyo Malo	569	Bosque nativo, campos uliginosos y arenosos, especies raras.	
	La Rinconada	649	Dunas continentales y su entorno.	III
	Cerro Agudo	533	Bañados, especies prioritarias para la conservación.	
Treinta y Tres	Quiebrayugo	15	Pajonlera de Pico recto (<i>Limnocites rectirostris</i>) ave amenazada y su hábitat.	III
Florida	CJPP-Arteaga	5	Casco de interés histórico y “Puente de las Cadenas”	IV
Cerro Largo	La Palma	252	Pastizales y praderas amenazados, bosque nativo.	
Total ha		7627		4448

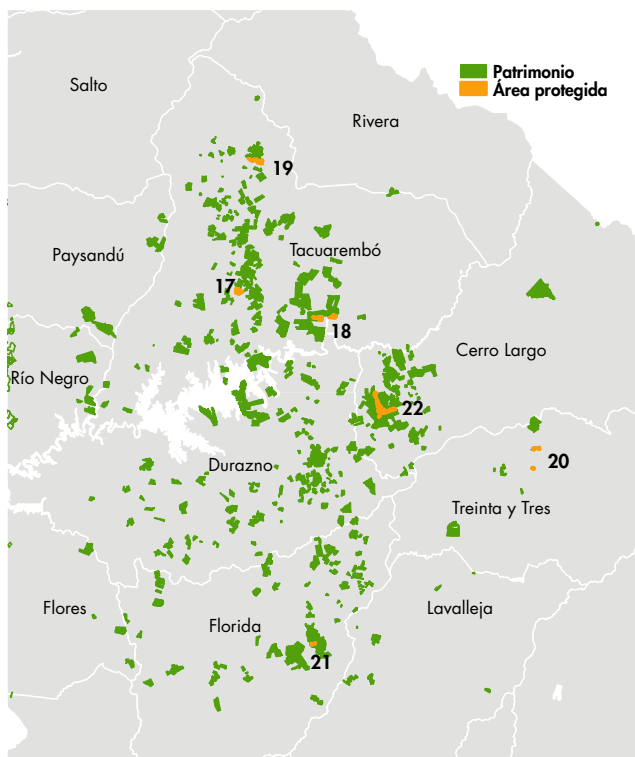
*Áreas de Alto Valor de Conservación. Se especifica el Tipo solo para aquellas áreas categorizadas como AAVC según clasificación de FSC®

Áreas protegidas



Litoral

1. El Rosario
2. Mafalda Este
3. Esteros y Algarrobales del Río Uruguay (ex Mafalda)
4. Las Tunas
5. El Jabalí
6. Viraroes
7. La Trinidad
8. El Ombú
9. Barrancas Negras
10. Cueva del Tigre - El Refugio
11. Santa Carolina
12. El Pucará - Carretón
13. Chasicó
14. San Pedro - Don Martín
15. El Retiro (Queguay)
16. Coquimbo



Centro Sur

17. Arroyo Malo
18. La Rinconada
19. Cerro Agudo
20. Quiebrayugo
21. CJPP-Arteaga 5
22. La Palma

Conservación de la biodiversidad

Aporte de las áreas de conservación a la biodiversidad en campos de UPM Forestal Oriental

NIVEL DE BIODIVERSIDAD		ELEMENTOS
Paisajes		Una muestra representativa de las unidades de paisaje <i>Litoral Sur-Oeste, Planicies fluviales, Praderas del Nor-Oeste</i> ¹
Ecosistemas amenazados ² :		Una muestra representativa (más de 55 ha) de los siguientes ambientes: Bañados (EN), Bosques ribereños (VU), Palmares de Yatay con de pradera arbolada (bosque parque) (VU), Praderas onduladas (VU, EN) Praderas planas (VU, EN)
VU: Vulnerables EN: En peligro de desaparecer		
Especies de flora presentes en las áreas protegidas y que integran la Lista de Especies Prioritarias para la Conservación ³	No representadas en alguna de las actuales áreas del SNAP TOTAL: 33	<i>Adesmia punctata, Anmosolinum rosengurtii, Aristida echinulata, Aristida hackelii, Chloris berroi, Croton chamaepitys, Cuphea lysimachioides, Eleocharis nudipes, Eleocharis obtusetrigona, Eleocharis subarticulata, Eryngium dorae, Frailea castanea, Galium equisetoides, Grindelia linearifolia, Gymnopogon legrandii, Holocheilus illustris, Macroptilium erythroloma, Matelea australis, Mimosa amphigena, Opuntia retrorsa, Opuntia sulphurea, Pappophorum philippianum, Paspalum falcatum, Pycnus unioides, Schinus fasciculata, Schizachyrium gracilipes, Scleria leptostachya, Senecio cisplatinus, Senecio tacuareboensis, Sommerfeltia spinulosa, Trichloris crinita, Utricularia laxa</i>
TOTAL 67/688 (10%)	Representadas en alguna de las actuales áreas del SNAP TOTAL: 34	<i>Acalypha senilis, Acicarpha procumbens, Arachis burkartii, Aristida uruguayensis, Atriplex montevicensis, Banara umbraticola, Bernardia sellowii, Capanemia micromera, Chloraea bella, Cypella coelestis, Festuca fimbriata, Frailea schilinzkyana, Gymnocalycium schroederianum, Harrisia pomanensis, Holmbergia tweedii, Hyptis brevipes, Justicia tweediana, Linum burkartii, Lycium ciliatum, Maytenus vitis-idaea, Mimosa cruenta, Nierembergia calycina, Paspalum durifolium, Phragmites australis, Polygala aphylla, Prosopis affinis, Prosopis nigra, Schlechtendalia luzulaefolia, Senecio icoglossoides, Senna oblongifolia, Solanum platense, Sommerfeltia spinulosa, Vernonia pseudolinearifolia, Vigna hookeri</i>
Especies de fauna presentes en las áreas protegidas y que integran la lista de especies prioritarias para la conservación ³	No representadas en alguna de las actuales áreas del SNAP TOTAL: 13	<i>Clelia rustica (Culebra marrón) Anhinga anhinga (Biguá cuello de vibora), Bartramia longicauda (Batiú), Cairina moschata (Pato criollo), Cinclodes fuscus (Remoliner), Cranioleuca sulphuriphera (Curutié ocráceo), Cyanocompsa brissonii (Reinamora grande), Mimus triurus (Calandria de tres colas), Pachyrhamphus viridis (Anambé verdoso), Sterna hirundinacea (Gaviotín de cola larga), Sturnella defilippii (Loica pampeana), Wilfredomys oenax (Rata de hocico ferrugineo) Ctenomys rionegrensis (Tucu tucu de Río Negro)</i>
TOTAL 43/253 (17 %)	Representadas en alguna de las actuales áreas del SNAP TOTAL 30	<i>Acanthochelys spixii (Tortuga de canaleta) Amblyramphus holosericeus (Federal), Bartramia longicauda (Batiú), Buteogallus urubitinga (Águila negra), Caccicus solitarius (Boyero negro), Cistothorus platensis (Ratonera aperdizada), Coragyps atratus (Cuervo cabeza negra), Coryphistera alaudina (Crestudo), Cygnus melancoryphus (Cisne cuello negro), Geranoaetus melanoleucus (Águila mora), Gubernatrix cristata (Cardenal amarillo), Limnocithes rectirostris (Pajonalera de pico recto), Limnornis curvirostris (Pajonalera de pico curvo), Megascops sanctaecatarinae (Tamborcito grande), Picumnus nebulosus (Carpintero enano), Proccacicus solitarius (Boyero negro), Rhea americana (Nandú), Rhyngchotus rufescens (Martineta), Saltator coerulescens (Rey del bosque gris), Sporophila cinnamomea (Capuchino de corona gris), Sporophila palustris (Capuchino de pecho blanco), Veniliornis mixtus (Carpintero batarás), Xolmis coronatus (Viudita coronada), Xolmis dominicana (Viudita blanca grande) Dasypus hybridus (Mulita), Dasypus novemcinctus (Tatú), Leopardus braccatus (Gato de pajonal), Leopardus geoffroyi (Gato montés), Puma concolor (Puma), Chrysocyon brachyurus (Aguará guazú)</i>

1 De acuerdo a Evia, G. & Gudyas, E. 2000. Ecología del paisaje del Uruguay. Aportes para la conservación de la diversidad biológica. MVOTMA, AEI. 173 pp.

2 De acuerdo a la clasificación de tipos de ambientes del Programa de Producción Responsable. PPR/MGAP

3 Clavijo, C.; Martínez-Lanfranco, Juan.; Soutullo, A. 2013. Especies Prioritarias para la Conservación en Uruguay. Vertebrados, moluscos continentales y plantas vasculares. MVOTMA/SNAP/MEC.